

Visítenos en



Año XIX N°124
Noviembre 2023

M T o d o M A D E R A

La madera como material de aplicación en la industria de la construcción

Barrio residencial

UNA CAJA NEGRA DE LUJO MONTADA EN CUESTIÓN DE DÍAS EN LYON, FRANCIA

En la vivienda de este artículo, ubicada en un barrio residencial de la ciudad de Lyon, nos vamos a encontrar con más de un punto de interés. La posibilidad de inserción de la arquitectura en tejidos urbanos consolidados, fundiéndose con los mismos, y al mismo tiempo incorporando una nueva alternativa de lenguaje urbano. Es una hazaña que los arquitectos de la agencia Tectoniques de la ciudad de Lyon, Francia, organizaran el montaje de una casa de lujo en sólo cinco días.



DI-VA es un volumen simple, con cuatro plantas idénticas de 60 m2 cada una.

De hecho, los arquitectos de la agencia Tectoniques lograron realizar el montaje de la estructura de la casa de madera maciza (CLT) en unas cuantas decenas de horas. Llamado DI-VA a causa de un anagrama de juego de los nombres de los propietarios, el proyecto se caracteriza por su envoltente opaca de color negro.

Dice el arquitecto Alain Vargas, uno de los cuatro socios de Tectoniques: "Ésta es una tendencia general estética que juega un contraste entre un ambiente lo suficientemente fuerte como en la calle y un interior suave sobre la base de un universo de abeto blanco. Por su parte, la fachada principal tiene por objeto establecer una relación de protección con los grandes

Continúa en Pag: 5-7

Arquitectura bioclimática

ECOSUYANA DISEÑA Y CONSTRUYE EN CÓRDOBA VIVIENDAS SUSTENTABLES, CON USO DE MADERA

La empresa EcoSuyana SAS, fundada hace dos años en la localidad cordobesa de Los Cocos, recibió a fines de octubre el primer premio como Empresa Social otorgado por la Cámara de Comercio e Industria Franco Argentina (CCIFA) respecto de Sustentabilidad (RSE/Gestión Sustentable). "La idea es tener casas ecológicas, pero que realmente sean cómodas. Que sean confortables", dijo Noa Shlesinger, co-fundadora de EcoSuyana. Información sobre filosofía de la empresa y algunos conceptos aplicados a obras.



Fachada de "Casa C".

EcoSuyana SAS es una empresa fundada por Noa Shlesinger y Cristian Torres dos años atrás en la localidad cordobesa de Los Cocos.

Según el sitio de la empresa, "Suyana" significa Esperanza en Quechua.

Shlesinger y Torres afirmaron:

- "Nuestro objetivo es construir espacios de vida sustentables, que sean social y económicamente viables;
- "Las soluciones ya

Continúa en Pag.: 2'38

Empresas & Productos

ROTHOBLAAS LANZÓ UN CATÁLOGO DE TORNILLOS PARA MADERA Y UNIONES PARA TERRAZAS

Rothoblaas lanzó en septiembre el catálogo "Tornillos para madera y uniones para terrazas", que se publicó en 21 idiomas. Fuente: Departamento de Comunicación de Rothoblaas.

La empresa difundió el 11 de septiembre el catálogo "Tornillos para madera y uniones para terrazas", publicado en 21 idiomas y presentado ante 70 area managers de más de 50 países.

Los nuevos tornillos son más grandes para satisfacer las necesida-



Portada del catálogo.

des de estructuras de mayor tamaño, pero también hay nuevos tornillos relacionados con nuevos materiales o nuevas soluciones de ingeniería.

Todos son capaces de mejorar significativamente la resistencia de las estructuras de madera

Continúa en pag.: 4 5



LLAVALLOL

Buena calidad, buena madera.

CONSTRUCCIÓN EN SECO
Balloon Frame: Madera . Steel Frame: Metálica

MADERAS
Nacionales e importadas

LLAVALLOL
Camino de Cintura 490 esq. Inca .
(0054-011) - 4298-1669 / 4231-6626
llavallol@maderera.com.ar

CAÑUELAS
Ruta 6 Km 92.5
(0054-02226) - 421414
canuelas@maderera.com.ar






www.maderera.com.ar

Arquitectura bioclimática

ECOSUYANA DISEÑA Y CONSTRUYE EN CÓRDOBA VIVIENDAS SUSTENTABLES, CON USO DE MADERA

De pag.:1

existen, y por eso hemos juntado las diferentes tecnologías y prácticas sustentables en un solo lugar: una casa que sirve de modelo, que se puede visitar y que sirve de inspiración para mejores viviendas en otros lugares. Es nuestra propia casa, construida en 2016”.

Todo Madera intentó obtener declaraciones exclusivas de los arquitectos, pero al cierre de esta edición no se había podido concretar la conversación por cuestiones de agenda.

A continuación se publica información sobre la empresa obtenida del sitio web y de las redes sociales de EcoSuyana SAS.

Declaraciones públicas

Shlesinger y Torres sostienen lo siguiente en un video publicado recientemente en Facebook:

- Noa: “Contamos con un equipo de arquitectura propio que se dedica al diseño y al proyecto de la casa y también tenemos un equipo de construcción.



Entrega del premio de CCIFA a RSE y Gestión Sustentable a los fundadores de EcoSuyana SAS. Desde la izquierda, Noa Shlesinger, Cristian Torres, Marcelo Taboada - presidente de Certificación Sustentable- y Liliana Hidalgo, directora General de CCI France Argentine.

los recaudos necesarios. Cuál es la mejor luz para estudiar, si es que va a ser un estudio. Cuál es la mejor orientación para lograr una calefacción solar pasiva de la casa. O, si estamos en un lugar donde las temperaturas son, en promedio, elevadas, cuál es la mejor forma de generar esa ventilación cruzada, que pueda refrescar la casa si un consumo alto de energía. Entonces, todos esos factores son los que nosotros analizamos y tomamos en cuenta dentro de nuestro

con el sol, que sean frescas en verano y que no necesiten tanto la intervención de la persona que la habita.

Somos una empresa de construcción sustentable y servicios ambientales en Los Cocos, Cordoba. Contamos con un estudio de arquitectura con amplia experiencia en arquitectura bioclimática. Realizamos el diseño y construcción de viviendas y sistemas de saneamiento de aguas”.

Uniendo Fuerzas: Arquitectura



Se puede apreciar el panel solar para generar energía de manera sustentable en “Casa C”.

- Cristian: “Durante el proceso de diseño tomamos en cuenta todos los factores:

- cuál es la habitabilidad que se le va a dar;
- cómo es el día a día, cómo transcurre esa persona, esa familia o para qué es el proyecto. Es decir, si es para una vivienda, para un salón de usos múltiples.

Ahí vamos tomando

equipo de arquitectura para poder satisfacer de la mejor forma todas las necesidades de la gente sin que ellos estén preocupados en el día a día por cómo hacer para que esa casa funcione.

- Noa: “La idea es tener casas ecológicas, pero que realmente sean cómodas. Que sean confortables, que se calefaccionen de manera pasiva

Bioclimática, Bioconstrucción y Biomimetismo

Estos tres conceptos se entrelazan para crear un enfoque holístico hacia la construcción sostenible.

La Arquitectura Bioclimática aprovecha el clima local y la topografía para maximizar la eficiencia energética.

La Bioconstrucción

utiliza materiales naturales que respetan el entorno y promueven un ambiente interior saludable.

El Biomimetismo nos muestra cómo la naturaleza ha resuelto problemas de diseño de manera ingeniosa.

contaminantes y locales), la eficiencia energética (reduciendo la emisión de gases de efecto invernadero y el consumo energético), el tratamiento y reciclado de aguas (evitando focos de contaminación y logrando hasta el 50% de ahorro de agua).

Además, promueve la generación de empleo verde, local y equitativo y la equidad de género e inclusión social gracias a la contratación de mujeres y personas LGBTI+.

Los nueve principios de biomimética

1- La naturaleza funciona a luz solar.

2- La naturaleza sólo utiliza la energía que necesita.

3- La naturaleza se adapta a la forma para funcionar.

4- La naturaleza recicla todo.

5- La naturaleza premia la cooperación.

6- La naturaleza apuesta a la diversidad.

7- La naturaleza demanda capacidades locales.

la captación de luz solar, hasta las técnicas de ventilación inspiradas en los nidos de termitas, podemos crear edificios más eficientes y respetuosos con el entorno. Es hora de dejar que la naturaleza sea nuestra guía en la búsqueda de soluciones innovadoras.

¿Qué es una casa solar pasiva?

Es una vivienda que ofrece a lo largo de todo el año un alto nivel de confort térmico interior mediante una adaptación natural y pasiva al entorno.

En EcoSuyana utilizamos sistemas de calefacción Solar Pasiva, principalmente con ganancia directa.

Se capta la radiación solar con ventanas correctamente orientadas, es decir al Norte en nuestro hemisferio.

Es importante que los muros tengan masa para poder acumular esa energía, y después poder irradiar al ambiente mediante convección natural la temperatura



Detalle del uso de aleros.

Juntos, estos principios nos guían hacia un futuro donde la arquitectura y la naturaleza se funden en perfecta armonía.

Objetivo

El objetivo de EcoSuyana es construir espacios de vida sustentables, que sean social y económicamente viables, para lo que se enfoca en tres ejes principales: arquitectura

bioclimática, construcción sustentable y tratamiento de agua.

Se apoya en el diseño bioclimático, el uso de materiales naturales (no

8- La naturaleza frena los excesos desde su interior.

9- La naturaleza saca partido de las limitaciones.

Biomimetismo en la Arquitectura

La naturaleza ha perfeccionado sus diseños a lo largo de millones de años, y podemos aprender mucho de ella.

El biomimetismo nos enseña a observar y emular los sistemas y estructuras que la naturaleza ha desarrollado, aplicándolos en la arquitectura.

Desde las formas de las hojas que maximizan

acumulada.

En las paredes Sur se busca aislación térmica. Priorizamos el uso de ventanas con doble vidrio hermético (DVH), para evitar perder la energía acumulada hacia el exterior.

Durante el verano, los aleros evitan el ingreso de la radiación solar a la casa por la altura del sol.

Así, las viviendas bioclimáticas se mantienen cálidas en invierno y frescas en verano.

Diseño Bioclimático

El diseño de la vivienda es clave. La

arquitectura bioclimática busca el confort del habitante con un uso eficiente de los recursos naturales.

Los sistemas pasivos, llamados así porque no necesitan de ningún medio mecánico o de energía extra para su funcionamiento, son autónomos y se benefician de elementos del clima como: radiación solar, temperatura, humedad, vientos.

Pensar y diseñar la vivienda de manera integral es una de nuestras prioridades.

Tener el terreno adecuado, ya que es clave para pensar el proyecto. Al momento de elegir uno es importante identificar varios aspectos, entre ellos: Orientación, Pendiente, Vegetación, Superficie, Servicios,

de invierno en relación a los parámetros de Temperatura se establecen en un mínimo de 18°C y el límite máximo en 24°C con humedad relativa mínima de 20% y máxima de 80%.

En verano varían los límites de la zona de confort: con una humedad relativa de 75% la temperatura máxima es de 26°C y para humedad de 40% la temperatura límite es de 28°C.

Según la definición de la Comisión Mundial de Medioambiente y Desarrollo de Naciones Unidas, el desarrollo sostenible o sustentable consiste en "satisfacer las necesidades de las generaciones presentes sin comprometer las necesidades de las del futuro para atender sus propias necesidades"



Ejemplo de living en una vivienda de segmento adquisitivo medio-alto.

Los techos vivos son fundamentales para el desarrollo de urbes sostenibles.

El Objetivo 11 de Desarrollo Sostenible del Programa de las Naciones Unidas para el Desarrollo (PNUD) promueve la construcción de urbes inclusivas, seguras, resilientes y sostenibles para todas las personas.

En este sentido los techos vivos son claves porque retienen el agua de lluvia, purifican el

aire, reducen la temperatura ambiente, regulan la temperatura, ahorran energía y promueven la biodiversidad en la ciudad.

Ventajas:

- Producen oxígeno y absorben CO2
- Reducen las variaciones de temperatura del ciclo día-noche
- Funcionan como aislamiento térmico
- Son incombustibles
- Absorben la lluvia, por lo que evitan las inundaciones causadas

por éstas, cuando son cortas y abundantes; aliviando, en las ciudades, el sistema de alcantarillado.

- Filtran las partículas de polvo y suciedad del aire y absorben las partículas nocivas (en las ciudades).
- Son estéticamente agradables.

Qué es la Quincha, técnica para construir paredes y muros que utiliza EcoSuyana

La quincha es una técnica tradicional que se aplicó América latina para construir muros en base a una estructura de madera, rellena de tierra y paja.

Ésta puede ser seca o húmeda, dependiendo de los estados en los que se apliquen los materiales de relleno.

Shlesinger y Torres explican cómo es esta técnica constructiva:

- "Armamos una estructura con madera cerrada de 2x6 o 2x4, dependiendo de si es una pared importante o si es una pared interior, solamente para división;
- "A su vez, diagonalizamos todo con yeseras (es decir, madera cerrada de media pulgada por 2 pulgadas de espesor);
- "Con eso diagonalizamos en un sentido y en el otro, de ambas caras. De esta forma nos garantizamos esa capacidad importante que tiene la quincha y después la rellenos con una mezcla de arcilla, arena y paja".

Características de la

Continua en Pag.8



Cocina de "Casa C".

Vientos predominantes. Una vez definido el terreno nuestro estudio de arquitectura diseña la vivienda junto a los clientes.

Confort térmico es la condición ambiental que favorece el equilibrio térmico del cuerpo y ofrece sensación de neutralidad térmica.

El confort térmico depende de las condiciones ambientales: temperatura de bulbo seco, humedad absoluta, movimiento de aire y temperatura radiante media, nivel de actividad física, valor aislante de la ropa y factores individuales (alimentación, climatización, sexo, edad).

Los límites de la Zona de Confort Térmico

La Arquitectura Sustentable considera el proyecto y la construcción de los edificios con los principios básicos de sostenibilidad ambiental.

Esto aumenta la calidad de vida del ser humano en el ambiente construido y en su entorno, generando intervenciones arquitectónicas energéticamente efectivas, económicamente viables y socialmente aceptables.

Además, desarrolla envolventes apropiadas considerando las características del clima del lugar para lograr el menor consumo de energía, pensando en las generaciones futuras.

Techos vivos

Preservante para maderas de uso industrial
Tanner-Wood CCAC

TefQuim
Profesionales en preservación de maderas
"Nº1 en fabricación y venta de CCA en Argentina"

Conectores Antirajaduras

La mejor atención técnica
Representante de
Haglöf SWEDEN

Te. 011-4450-0977 / 3964 - www.tefquim.com.ar - info@tefquim.com.ar
Av. Vicente Camargo 2348 - (B1686HST) - Hurlingham - Pcia. Buenos Aires, Argentina.

Grúas SAN BLAS S.A.

FORESTACIÓN
SANY Bobcat MANITOU

WWW.GSB.COM.AR | @gruassanblas | +54 9 351 511-1807 | ventas@gsb.com.ar

Empresas & Productos

ROTHOBLAAS LANZÓ UN CATÁLOGO DE TORNILLOS PARA MADERA Y UNIONES PARA TERRAZAS

De pag.: 1

del futuro.

La construcción en madera está en rápida expansión, no solo en términos cuantitativos, sino también cualitativos.

Cada vez hay más estructuras de madera, pero, sobre todo, cada vez son más altas, con mejores prestaciones, más ambiciosas y pueden llegar a tener las medidas de auténticos rascacielos de más de 20 plantas y casi 100 metros de altura.

Y son los tornillos Rothoblaas los que mantienen en pie estos gigantes de madera.

El espíritu de innovación de la empresa se ha adelantado a esta evolución, estimulándola y haciéndola posible con soluciones que antes simplemente no existían.

Principales novedades

La necesidad de construir estructuras cada vez más grandes se encontraba con la dificultad de crear entrepisos lo suficientemente rígidos, capaces de



Sistema constructivo con bastidores de madera.

soportar grandes distancias entre las columnas portantes.

Pero el problema se ha resuelto gracias a un revolucionario sistema de unión madera-hormigón: TC FUSION.

Los tornillos que antes eran simples tornillos todo rosca para madera (VGS, VGZ y RTR) han sido certificados también para hormigón por ser aplicados antes de la colada de

hormigón.

Esto crea directamente en las obras una unión madera-cemento-madera muy rígida,

que se puede repetir las veces que sea necesario.

Soluciones innovadoras como TC FUSION no sólo permiten obtener prestaciones estructurales impensables hasta ahora, sino también crear edificios cada vez más complejos, a menudo

metal, porque si antes el metal se utilizaba básicamente en forma de láminas delgadas para la cubierta, ahora se utiliza cada vez más en las estructuras portantes.

En consecuencia, pensando en el nuevo catálogo la empresa ha apostado por optimizar los tornillos autopercutorantes, para que fuesen aptos para conectar la madera a estructuras de metal o bien para unir estructuras madera-metal-madera o, incluso, sólo metal-metal.

También se ha prestado mucha atención a la corrosión, no solo la ambiental, resultante de la interacción entre metales, sino también la específica de cada tipo de madera.

El nuevo catálogo ofrece una gama muy amplia de materiales anticorrosión: desde los revestimientos de base orgánica hasta los de base inorgánica con capa de matriz epoxi, pasando

válidas también para las condiciones más extremas.

Pero en la construcción en madera no sólo se hacen edificios cada vez más altos y más híbridos y se presta mayor atención a la corrosión, sino que también aumentan las estructuras más ligeras.

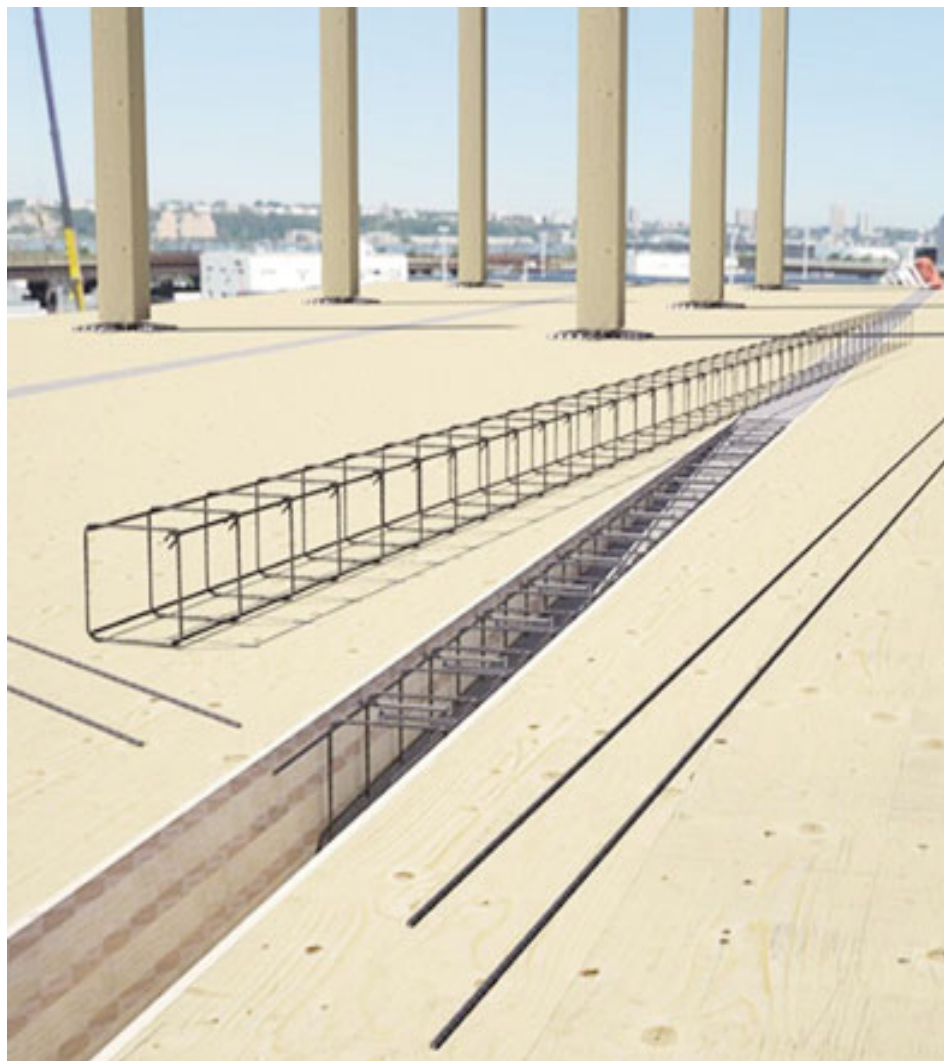
De hecho, las construcciones de tipo timber frame y wood trusses, tradicionalmente muy comunes en Europa centro-septentrional, América del Norte y Gran Bretaña, también se están volviendo cada vez más populares en el sur de Europa y también en el resto del mundo.

Precisamente, para las estructuras de entramado ligero, el nuevo catálogo incluye las familias TBS Frame y TBS Softwood, además de nuevos tamaños de las históricas familias VGZ y HBS.

Respecto del pasado, muchos de los tornillos

híbridos, combinando hormigón, metal y tipos de madera muy diferentes.

Por todo ello, el nuevo catálogo Rothoblaas incluye



una empresa lanzó el sistema de unión madera-hormigón TC FUSION.

muchos más tornillos para estructuras híbridas, no solo madera-hormigón o madera-metal, sino también madera dura-madera blanda.

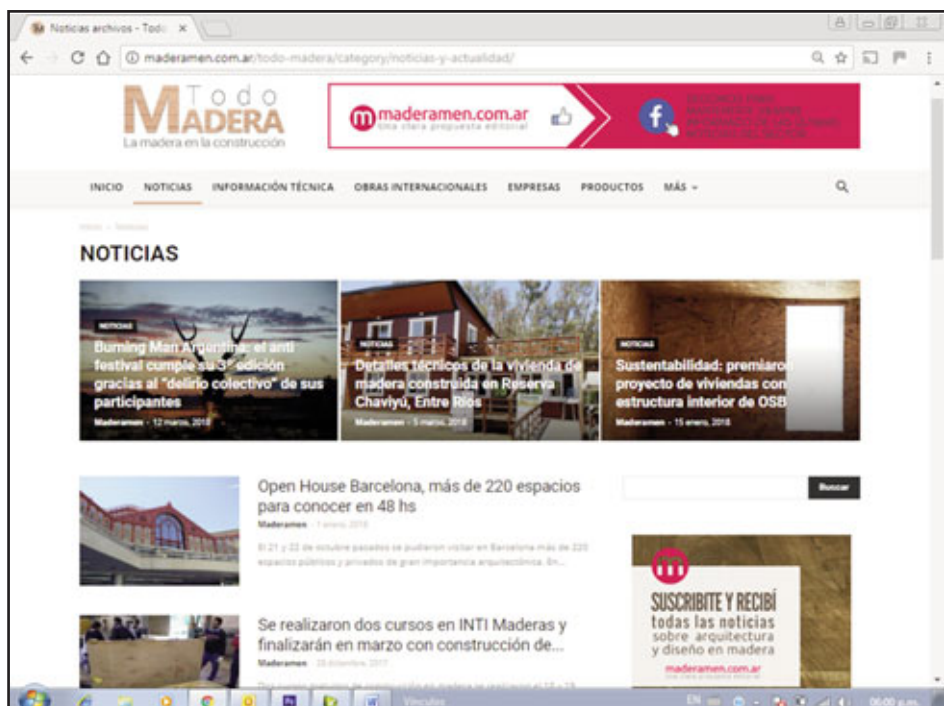
Madera y metal
En los últimos años, también ha cambiado la relación consolidada entre la madera y el

por el acero inoxidable martensítico y el HCR, altamente resistente a la corrosión.

El objetivo es permitir que el usuario pueda elegir el producto con la mejor relación costo/resistencia en función de las necesidades específicas de las obras y ofrecer soluciones

Rothoblaas incorporan una nueva punta para madera que mejorará su rendimiento.

Dotada de elementos en relieve cortantes y de una rosca tipo paraguas que llega al extremo, la punta 3 THORNS garantiza un agarre inicial rápido y una instalación fácil.



Empresas en línea



También reduce el esfuerzo de torsión en el tornillo y minimiza el daño en la madera, con lo cual es posible reducir las distancias mínimas de instalación con un acabado estético óptimo.

Novedades en el catálogo

El nuevo catálogo de Rothoblaas tiene un total de 420 páginas, 40 páginas más que el anterior.

Hay 18 nuevas familias de tornillos y 18 nuevas ampliaciones de

Cortaccia, Italia, con el fin de potenciar el desarrollo, la producción y la distribución de sus tornillos y conectores.

La compañía diseña en Alto Adigio, fabrica en Italia y en el mundo, y exportamos a cualquier lugar.

Cada tornillo Rothoblaas lleva un código de identificación único, que garantiza la trazabilidad de toda la cadena de suministro, desde la materia prima

Barrio residencial

UNA CAJA NEGRA DE LUJO MONTADA EN CUESTIÓN DE DÍAS EN LYON, FRANCIA

De pag.:1

cedros alrededor de lo que sugiere una especie de fusión entre el edificio y los árboles".

Totalmente prefabricada, se montó en el lugar en menos de una semana. Pero a pesar de su color y la forma intransigente el edificio no expresa ninguna agresividad. Por el contrario, toma su lugar muy armoniosamente en la topología de los alrededores, con tranquilidad y un considerable grado de discrecionalidad.

DI-VA ocupa un sitio de 200 metros cuadrados (en criollo, un pequeño lote) que habían sido abandonadas desde hace algunos años.

La calle (Rue Henri Gorjus) es muy dispar en su carácter, pero hay dos estilos de ancho, y DI-VA marca un punto de corte entre ellos. Se adjunta a un edificio que termina la secuencia clásica de los edificios alineados con frontones ventanas, mientras que su fachada principal, en el otro lado, mira hacia la parte opuesta de la calle.

Esta asimetría se acentúa por el tratamiento sutil de la entrada principal.

Hay un espacio entre la puerta de acero laqueado y el cuerpo principal de la casa, la separación de los ámbitos públicos y privado, lo que aumenta el efecto realizado por este edificio descentrado.

Un cerco de madera unifica el frente, parte ocupada por el edificio, parte por el jardín lateral.

Seguimos la marcha y la fachada lateral, con el aventamiento hacia el jardín (el propio y el vecino).

Interior

Entremos en la vivienda. La planta baja está dedicada al estar y



Esta casa de lujo de tres se montó en sólo cinco días.

cocina. No olvidemos que el lote sólo tiene 200 metros cuadrados, con un jardín lateral, y las plantas se ubican en los 60 metros cuadrados, en promedio.

DI-VA es un volumen simple, con cuatro plantas idénticas de 60

metros cuadrados cada uno. La fachada que da a la calle prácticamente no tiene aberturas: es silenciosa y abstracta, además de una franja vertical de vidrio detrás de una celosía de madera que admite la luz en la escalera y nos da una idea de

la vida interior, pero sin la divulgación de la misma.

La fachada norte es la más expuesta; es perceptible desde la calle. Los espacios de la vida en común tienen dos columnas verticales de ventanera y nos da una idea de

Continúa en Pag.:7



Cada vez se construyen edificios en madera más altos, que necesitan tornillos y uniones apropiados.

las gamas existentes (con aproximadamente 450 códigos de producto nuevos), que anticipan las nuevas tendencias de la construcción en madera.

Asimismo, como en estos últimos cuatro años el sector ha cambiado tanto, también se ha reorganizado el índice del catálogo, ya que la tradicional distinción por usos (carpintería, estructuras, exterior, etc.) ha perdido su sentido porque un mismo tornillo se puede utilizar perfectamente en diferentes sectores.

Por último, Rothoblaas impulsa tanto el diseño de tornillos como su producción.

Meses atrás inauguró una nueva planta de producción en su sede de

hasta las obras.

Junto al nuevo catálogo se entregará otro volumen, un pequeño gran libro de 70 páginas: Smartbook Atornillado.

Un compendio de 30 años de experiencia en las conexiones de la madera, con la información más actualizada sobre corrosión, contracción e hinchazón de la madera, reacción al fuego, aplicaciones, materiales y correcta instalación.

Fuente y fotos: Rothoblaas.

Más información: <https://www.rothoblaas.es/catalogos-rothoblaas#fijacion>

CONSTRUCCION

DORKING TITANIA

DORKING CN80

DORKING CN100

CLAVADORAS NEUMÁTICAS
La más amplia variedad y servicio técnico permanente.

DORKING®
CLAVOS Y GRAMPAS

ventas@dorking.com.ar
www.dorking.com.ar

IRAM
Sistema de Gestión de Calidad Certificado IRAM-ISO-9001:2008

DETRÁS DE CADA GRAN IDEA, HAY UNA GRAN MADERERA.
EN MADERA, TODAS LAS SOLUCIONES ESTÁN EN

DOMMARCO

RTE. JUAN DOMINGO PERON 1759 (1759) SAN JUSTO, PROVINCIA DE BUENOS AIRES.
TE. [54 11] 44 61 42 87 / 43 50 / 54 73 / 57 73. FAX. [54 11] 44 61 12 33.
E-MAIL. dommarco@infovia.com.ar
WWW.DOMMARCO.COM.AR

Breves

FAIMA realiza su 144° Congreso Maderero el 1° de diciembre en el barrio porteño de San Telmo

FAIMA convoca a toda la industria vinculada a sumarse a su 144° Congreso Maderero, que se realizará el viernes 1 de diciembre, de 8:30 a 18 horas en el Hotel Ker San Telmo, en avenida Paseo Colón 455, Capital Federal, informaron fuentes de la entidad. Se reproduce a continuación la gacetilla completa. Llega la segunda etapa de este clásico encuentro –la primera se realizó en mayo en Santiago del Estero– que reúne a las más importantes voces y protagonistas vinculados a la madera argentina. Un día completo para debatir, analizar y conocer más sobre una industria que tiene el potencial de motorizar la economía nacional.

Próxima a celebrar sus 90 años de trayectoria liderando la industria de la madera, la Federación Argentina de la Industria Maderera y Afines (FAIMA) invita a todo el sector a sumarse a su evento más convocante. La Federación es una entidad que incluye a 28 cámaras de todo el país en el que están representada una cadena productiva compuesta por fabricantes y negocios de venta de muebles, productores de envases y pallets, pisos y revestimientos, molduras, aserraderos, carpintería en general, fabricantes de aberturas, maderas y piezas para la construcción, láminas, chapas, maderas compensadas, tableros de partículas y de fibras, pellets de madera, viviendas industrializadas y muchas más manufacturas de madera. Román Queiroz, presidente de FAIMA, afirmó:

- “Será sin dudas un día de mucha actividad, con un cronograma de actividades, charlas y espacios pensados para enriquecer a toda la industria, con temáticas inherentes al desarrollo del negocio desde múltiples aspectos y enfoques;

- “Cada año nos esforzamos muchísimo para darle a nuestros miembros todas las herramientas que necesitan para crecer en un sector que puede realmente motorizar la economía nacional;

- “Desde nuestro primer Congreso sabemos que es un momento muy esperado para todos los que formamos parte del sector forestal y foresto-industrial. Hoy el mundo ha reaccionado y está consciente de que son los árboles y la madera las soluciones basadas en la naturaleza más óptimas y recomendadas para la mitigación del cambio climático, la descarbonización de las cadenas de suministro y para la promoción de una economía más sostenible;

- “Toda la cadena de valor, desde la forestación hasta el mueble, tiene un enorme potencial con una

capilaridad que llega a todos los rincones del país. Es un eje central que permite reactivar economías regionales, expandir el consumo mientras se piensa en el mercado externo;

- “Nuestro trabajo como empresarios industriales no se limita a nuestro saber hacer del día a día dentro de la fábrica. Somos creadores de empleo, somos creadores de marca país, somos nuestras horas en las asociaciones y federaciones, donde buscamos destacar el potencial para un país cada vez más grande e inclusivo”.

Se creó una plataforma digital que reúne a toda la industria de la construcción con madera en Argentina

Se lanzó el 17 de noviembre la plataforma digital pública privada <https://construccionconmaderaargentina.org.ar/>, que incluye múltiples temas sobre aplicaciones de la madera en la construcción. La iniciativa surgió de la unión de carteras nacionales -SAGyP, Secretaría de Industria, Ministerio de Desarrollo Territorial-, de organismos públicos -INTI, INTA, INET, IRAM-, universidades nacionales, gobiernos provinciales y empresas, asociaciones, cámaras y profesionales independientes.

El objetivo es posicionar a la madera como el material constructivo y sustentable del futuro y se lanzó el 17 de noviembre en coincidencia con el Día Mundial de la Construcción. La plataforma incluye ofertas de capacitaciones, normativas, competencias laborales, directorio, novedades y múltiples temáticas sobre la gran cantidad de enfoques y aplicaciones que tiene la madera hoy.

La nueva web <https://construccionconmaderaargentina.org.ar> espera convertirse en el punto de encuentro específico para todos los que eligen la madera como material principal de construcción del futuro. Edificios cada vez más altos que desafían todos los pronósticos, todo tipo de obras arquitectónicas, casas, techos, pisos, y paredes. Satélites, autos, indumentaria, muebles, juguetes, puentes, aberturas, energías limpias, celulosa, cartones y papeles, biomasa forestal y muchísimos otros usos posicionar a la madera y sus productos derivados como uno de los materiales del futuro, especialmente como parte fundamental para mitigar el cambio climático y por su gran poder de captación de carbono.

Sabina Vetter, directora de Desarrollo Foresto Industrial de SAGyP dijo:

- “Sin dudas, esta nueva web marca un hito muy significativo en el compromiso compartido por todos quienes colaboraron en su construcción, siempre con

la promoción de la construcción sustentable con madera en Argentina como estandarte;

- “De hecho, invitamos a toda la comunidad y a todos los interesados a sumarse activamente a esta nueva identidad digital con la madera como protagonista del camino hacia un futuro construido de manera sostenible”.

La nueva web ha sido desarrollada con un atractivo diseño adaptativo para garantizar una experiencia óptima tanto en dispositivos móviles como en computadoras de escritorio, brindando accesibilidad a la información en cualquier lugar y en cualquier momento. Además, la estructura de la página facilita una navegación intuitiva para los usuarios quienes podrán buscar y acceder a recursos esenciales, información sobre proyectos destacados y las últimas novedades en el ámbito de la construcción con madera.

Además, se ofrecerá un contenido actualizado que incluye estudios de casos, normativas, informes técnicos y noticias relevantes sobre avances en la construcción sostenible.

Estados Unidos: caen las ventas de Home Depot en el tercer trimestre

The Home Depot, el mayor minorista de artículos para el mejoramiento del hogar del mundo, registró ventas en el tercer trimestre del ejercicio fiscal 2023 (3T-2023) por valor de US\$ 37.700 millones, informó Notifix. Esto refleja un descenso del 3% con respecto al mismo periodo del ejercicio fiscal 2022. Las ventas comparables del trimestre también experimentaron un descenso del 3,1%, con una disminución del 3,5% en las ventas comparables dentro de Estados Unidos.

El beneficio neto (utilidad) del 3T-2023 ascendió a USD 3.8 mil millones. En comparación, la utilidad del 3T-2022 fue de USD 4.300 millones. Ted Decker, CEO, señaló que los resultados trimestrales de la empresa cumplieron las expectativas. Destacó el compromiso continuado de los clientes en proyectos más pequeños y los retos en ciertas categorías discrecionales de alto valor. Decker expresó su entusiasmo por las iniciativas estratégicas, haciendo hincapié en el compromiso de invertir en el negocio para mejorar la experiencia de compra interconectada, aumentar el compromiso con los clientes profesionales y ampliar la presencia en las tiendas.

Reconoció los extraordinarios esfuerzos de los empleados por ofrecer valor y servicio a los clientes. La empresa también ajustó sus previsiones para el ejercicio fiscal 2023. Se espera que las ventas y las ventas comparables disminuyan entre un 3% y un 4% en comparación con el ejercicio 2022.

M Todo MADERA

La difusión del uso de la madera como material de aplicación en la industria de la construcción es nuestro objetivo

No olvides visitar:

m maderamen.com.ar

Una clara propuesta editorial

Información actualizada día a día sobre:

- * Construcción de Madera en general
- * Entrevistas a empresas y empresarios
- * Carpintería de obras y muebles de cocina
- * Pisos de maderas para interiores y exteriores.
- * Revestimientos y acabados de superficie
- * Productos y proveedores
- * Ferias y congresos
- * Panorama internacional











Un portal de noticias con el respaldo de más de 31 años con el sector

M Todo MADERA

Una clara propuesta editorial

Director - Editor - Propietario
Eduardo Horacio Rodrigo

Area de Redacción

Noticias y Entrevistas de Actualidad
Lic. Fernando Maya
Dto. Ventas
Jorge Manteiga

Roca 861 Pso.2 of. 9 (1852) Burzaco
Buenos Aires Argentina
Tel.:(11) 4238-9818 - 5049-5705
E mail: dfediciones@maderamen.com.ar
Tirada: 5000 ejemp. mensuales

Distribución: Todo el país y Países limítrofes
La dirección no se responsabiliza por los conceptos vertidos en los trabajos firmados

31 Años de Vida Editorial

Barrio residencial

UNA CAJA NEGRA DE LUJO MONTADA EN CUESTIÓN DE DÍAS EN LYON, FRANCIA

De pag: 5
nas con la función de maximizar la visibilidad, incluyendo la de los vecinos cedros.

La fachada occidental, que no puede ser visto desde la calle, se abre al jardín, que está delimitado por una pared estéticamente coordinada.

Como campeones de la prefabricación y "construcción en seco", los arquitectos proponen que la madera se debe utilizar en todo momento.

La madera laminada se utiliza para las paredes, tabiques y los pisos.

Es un material cuyas propiedades se asemejan a las de hormigón armado, excepto que se pueden montar de una manera puramente mecánica, en "seco".

Los distintos elemen-



La planta baja está dedicada al estar y cocina.

metros de las placas Trespa Meteon. El marco exterior es de alerce.

En suma, todos los componentes están hechos de madera, o productos de base de madera.

La casa está diseñada

es en el primer piso.

El segundo piso es para los padres, con un dormitorio, baño y despacho. En la tercera planta hay tres dormitorios de los niños, y un baño. También hay una terraza en la azotea.

La compartimentación de la casa en términos de los distintos niveles se ve contrarrestada por la permeabilidad de la escalera, cuyos montantes delgados que parecen flotar en el aire sin interrumpir la continuidad vertical entre los cuatro niveles, o la transparencia horizontal entre la calle y el jardín.

No hay ni pintura ni barniz.

En el exterior en negro los paneles de baquelita cubren la totalidad del volumen, preservando al mismo tiempo su ligereza, como una capa. Este contraste se explica por la decisión constructiva de una estructura interna, desnuda y aislada en el exterior. Es el resultado de una aspiración estética, donde el yin y el yang crean efectos gráficos en una articulación entre dos mundos.

Cuando la luz del día es más débil, la mezcla con las tinieblas de afuera estimula a la luz de la madera en tonos que emana desde el interior. Cada uno enriquece al otro.

El uso de un único material, la madera, sin efectos decorativos o en exceso, pone en primer plano a la arquitectura como tal. Sólo la madera puede resolver la contradicción.



El proyecto se caracteriza por su envolvente opaca de color negro.

natural, etc.; paneles colectores para el agua caliente o un aislamiento de fibra de madera desde el exterior.

"El consumo de electricidad ha sido el primer año de menos de 45 kWh/m2/año o mejor que el rendimiento de la BBC", dice el arquitecto.

Todavía seguimos conversando en tantos eventos cual es el límite de la arquitectura en madera, y sus límites de

inserción en distintos ámbitos urbanos o rurales.

El tema se llama diseño, con la ayuda de un material como la madera, cambiante y atemporal, o mejor expresado acorde con todo los tiempos.

Fuente: maderadiseno, Revista Digital de Arquitectura en Madera.



Como campeones de la prefabricación y "construcción en seco", los arquitectos proponen que la madera se debe utilizar en todo momento. La fachada principal tiene por objeto establecer una relación de protección con los grandes cedros alrededor de lo que sugiere una especie de fusión entre el edificio y los árboles

tos fueron producidos por la empresa austríaca Binderholz en forma de macro-componentes, listos para montar, en madera de pino, que es de color claro y homogéneo, con un grano discreto y pocos nudos.

Con el fin de minimizar el consumo de energía, al tiempo que maximiza la comodidad, el diseño incluía aislamiento externo de las paredes y el techo, con 160 milí-

para una pareja con tres hijos, pero sería adaptable a otras posibilidades.

Los espacios son deliberadamente simples y compactos, dispuestas alrededor de un núcleo central que contiene las redes de servicios e instalaciones (baños, duchas, cocina).

La sala de estar y cocina de planta baja se abren al jardín a través de una terraza. El espacio de la vida en común

Empresas en línea

- EGGER MORE FROM WOOD.
- Cebe
- OSBONDOLINO AUubqjay
- FORSTALIAN MADERA SA
- VILLALONGA
- INDELAMA
- DIRETH Madera protegida
- LLAVALLOL
- rothoblaas Solutions for Building Technology
- DORKING CLAVADORAS Y ENGRAMPADORAS NUMERICAS CLAVOS Y GRAMPAS
- TAO
- Tef Quilmes SA
- MaderWil S.A. PLACAS Y MADERAS

Arquitectura bioclimática

ECOSUYANA DISEÑA Y CONSTRUYE EN CÓRDOBA VIVIENDAS SUSTENTABLES, CON USO DE MADERA

De pag.: 3

quincha:

La quincha es muy eficaz como material antisísmico debido a la elasticidad del entramado de madera, el cual absorbe las vibraciones evitando que se propaguen por el resto de la estructura.

Se pueden construir utilizando una variedad de materiales, lo que permite su adaptación a las disponibilidades locales.

Al utilizar maderas aserradas junto con herramientas como clavadoras neumáticas, sierra



Pared de "quincha" con su relleno avanzado.

rra ingleteadora y sierra circular, podemos facilitar la maniobrabilidad de

los materiales y acelerar los tiempos de construcción.

Vista interior de la pared de "quincha".



Este sistema es una solución para proporcionar espacios confortables a partir de sus propiedades térmicas y constructivas.

Finalmente, es un sistema versátil y apropiado para la auto-construcción.

Relleno de los muros de quincha

Una vez que la estructura de madera está construida, se colo-

para determinar la cantidad de arcilla que contiene la tierra. Se le agrega arena en las proporciones necesarias.

Premios de la Cámara de Comercio e Industria Franco-Argentina a la Sustentabilidad

La Cámara de Comercio e Industria Franco-Argentina (CCIFA) realizó a fines de octubre la XIX Edición del Premio CCIFA a la Sustentabilidad, que abarca Responsabilidad Social Empresaria y Gestión Sustentable. Se reproduce el comunicado de prensa enviado por la entidad.

La ceremonia de premiación se desarrolló con la presencia de: la Primera Consejera de la Embajada de Francia, Céline Giusti; de la Jefa Económica y Comercial de la Delegación de la Unión Europea, Viktoria Lövenberg; de la Directora de la Agencia Francesa de Desarrollo, Lorena Chara; del Presidente de la

(Economía Circular); Mención: Soleventus (SolBox).

- Categoría Gran Empresa: Primer Premio, Cook Master (Creer); Mención, Pro Mujer (Servicios financieros).

Respecto de EcoSuyana, el jurado valoró:

- Que la iniciativa ofrece una propuesta integral y sostenible para responder a la problemática de la construcción de viviendas y de la huella ambiental de la construcción y de los espacios de vida;

- Que se trata de un emprendimiento de triple impacto, que integra en su estrategia varios objetivos de desarrollo sostenible: adaptación al cambio climático, eficiencia energética, energía renovable, gestión del agua, generación de empleo, inclusión social;

- Que se trata de un emprendimiento con alto grado de compromiso y proactividad en relación con la equidad de género y la inclusión social, en un sector masculinizado y tradicional como lo es



Entramado en madera de una futura pared a construir con la técnica de "quincha".

ca el techo. Luego, el entramado de madera de los muros se rellena con una mezcla de paja, arcilla y arena.

El primer paso es el acopio de los materiales para la mezcla: la fibra vegetal se obtiene de la paja brava o coiron de la zona. Se corta, y luego se pasa por una máquina chipeadora para obtener el tamaño deseado.

La tierra arcillosa se obtiene del terreno mismo, cuando se extrae de los cimientos. Si no, de canteras vecinas.

Se realizan pruebas

Comisión Sustentabilidad de CCI France Argentine, Marcelo Taboada (fundador de Certificación Sustentable), de la Directora General de CCI France Argentine, Liliana Hidalgo, y de numerosos empresarios, periodistas y amigos del desarrollo sustentable.

Se distinguió a las siguientes empresas:

- Categoría Empresa Social: EcoSuyana

- Categoría PyMEs: Primer Premio, Violetta Cosméticos (Emprendedoras); Mención; Grupo Mitre

la construcción;

- Que se haya generado una propuesta de diseño de vivienda social sostenible, contribuyendo a la reflexión sobre el acceso a la vivienda y el diseño de políticas públicas para este objetivo.

Fotos: Gentileza CCIFA y EcoSuyana.

Cebe

NOSOTROS LO FIJAMOS

WE FIX IT

INDUSTRIA Y CONSTRUCCIÓN

PARA EL MUEBLE:
Clavadoras y Grapadoras Neumáticas
Clavos, Grapas, Clavillos
Atornilladores Neumáticos y Puntas

PARA LA TAPICERÍA:
Grapadoras Neumáticas y Manuales
Grapas, Tachuelas
Mesas Neumáticas

PARA EL EMBALAJE
Clavadoras y Grapadoras Neumáticas
Hojas de Sierra
Clavos, Grapas

PARA LA CONSTRUCCIÓN
Clavadoras Neumáticas y a Gas
Clavos, Grapas
Soldadores de Aire Caliente y Cuna

TAMBIÉN LÍNEAS AUTOMÁTICAS Y EQUIPOS

Equipos para TAPICERÍA y Afines

Líneas para fabricación de PALLETS y CARRETES

Jose Cortejarena 3558 (B1738CPF) La Reja, Moreno Buenos Aires | Argentina

11-5263-2798
0810-666-0232

+54 9 (11) 5579-7317
+54 9 (11) 5579-7316

ventas@cebe-sa.com.ar

www.cebe-sa.com.ar

INDUSTRIA ARGENTINA DESDE 1963

Cebe TRACK
SERVICIO TÉCNICO rápido y confiable

Representante Exclusivo en Argentina de:
Belk, HMR, NOVUS, BARK, CAPE